

**UCHWAŁA NR XII/85/2015
RADY MIEJSKIEJ W DROBINIE**

z dnia 3 września 2015 r.

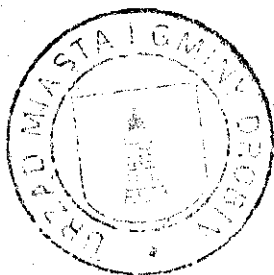
w sprawie zmiany Uchwały nr VI/47/2015 Rady Miejskiej w Drobinie z dnia 24 marca 2015 r. w sprawie przyjęcia Gminnego Programu Ochrony Zabytków dla Miasta i Gminy Drobin

Na podstawie art.18 ust.2 pkt.15 ustawy z dnia 8 marca 1990 r. o samorządzie gminnym (t.j. Dz. U. z 2013 r. poz. 594 z późn. zm.), w związku z art. 87 ust. 3 i ust.4 ustawy z dnia 23 lipca 2003 r. o ochronie zabytków i opiece nad zabytkami (tekst jednolity Dz. U. z 2014 r. poz. 1446) po uzyskaniu pozytywnej opinii Mazowieckiego Wojewódzkiego Konserwatora Zabytków, Rada Miejska w Drobinie uchwala co następuje:

§ 1. W załączniku nr 2, Uchwały Nr VI/47/2015 Rady Miejskiej w Drobinie z dnia 24 marca 2015 r. w sprawie przyjęcia Gminnego Programu Ochrony Zabytków dla Miasta i Gminy Drobin dodaje się „Kartę adresową zabytku nieruchomego (kapliczka słupowa murowana ośmiokątną stylizującą latarnię morską usytuowaną w Drobinie przy ulicy Sierpeckiej 68 na działce o numerze ewidencyjnym 158).

§ 2. Wykonanie uchwały powierza się Burmistrzowi Miasta i Gminy Drobin.

§ 3. Uchwała wchodzi w życie po upływie 14 dni od dnia jej ogłoszenia w Dzienniku Urzędowym Województwa Mazowieckiego.



Przewodniczący Rady
Miejskiej w Drobinie

Marcin Fronczak
Marcin Fronczak

GEZ

KARTA ADRESOWA ZABYTKU NIERUCHOMEGO

Zabytki nieruchome Gminy Drobin

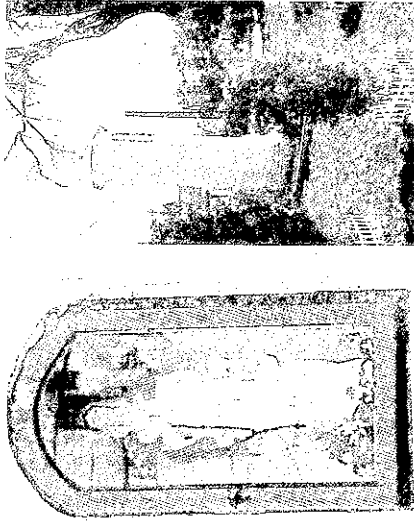
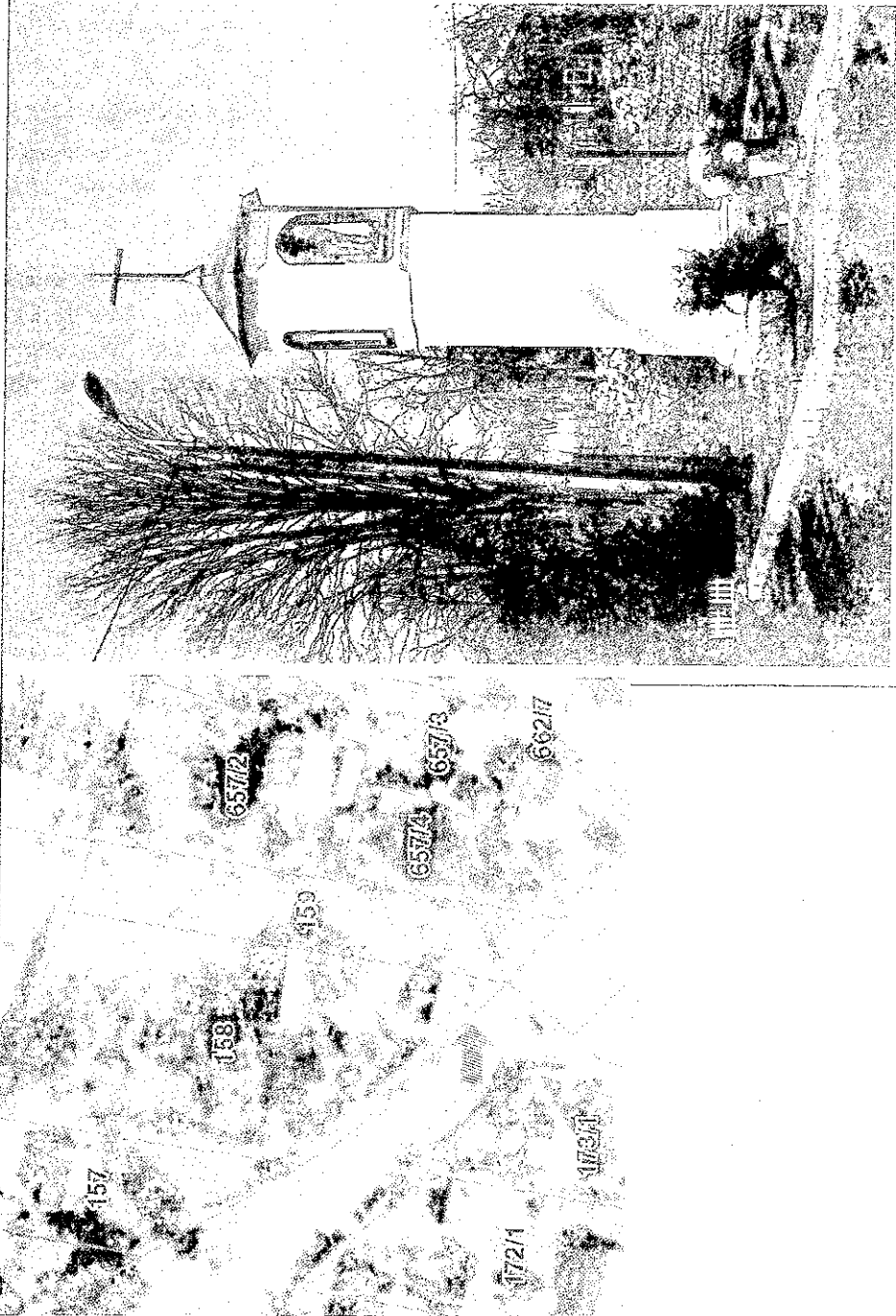
1. Nazwa

Kapliczka Matki Boskiej

2. Czas powstania

początek XX wieku

8. Fotografia z opisem wskazującym orientację albo mapa z zaznaczonym stanowiskiem archeologicznym



1. Obiekt z arch. figurki wnikł w 1882 r. wyłożony
 z cegły, posiadał kopułkę kolumnowa w w. zwanej
 kolumną, posiadał kopułkę kolumnowa w w. zwanej
 kolumną, posiadał kopułkę kolumnowa w w.

5. Przynależność administracyjna

Województwo

mazowieckie

Powiat

płocki

Gmina

Drobin

6. Formy ochrony : GEZ

7. Oprowadzenie karty adresowej
(autor, data i podpis)

Artur Michalak

13/04/2015

Zarys historyczny zabytku nieruchomego (kapliczka słupowa, murowana, ośmiokątna, stylizująca latarnię morską) usytuowanego w Drobiniu przy ulicy Sierpeckiej 68 na działce o numerze ewidencyjnym 158.

Kapliczka ustawiona jest przy dawnej drodze wylotowej na Sierpc ma formę słupa o przekroju 8-boku. Trzon kapliczki podzielony jest na trzy części, ustawiony na schodkowym cokole. W górnej poszerzonej części trzonu wydrążona jest nisza zamknięta półokrągłymi drewnianymi drzwiczkami. W niszy umieszczona jest Figura Matki Boskiej o wysokości 68 cm. Całość jest przykryta 8 bocznym blaszanym daszkiem nad którym znajduje się współczesny krzyż. Figura Matki Boskiej ma wysokość 68 cm, wykonana jest z ceramiki, w środku pustą odlew. Figura nie jest na stałe związana z podłożem.

Kapliczka datowana jest na połowę XIX wieku, postawiona została jako wotum dziękczynne przez rodzinę Goszczyńskich dawnych właścicieli dz. Nr 158. Od wielu dziesiątek lat kapliczka jest miejscem modlitwy społeczeństwa Drobina oraz miejscem witania i żegnania pielgrzymek zdążających w dniu 8 września z Drobina do Koziebród.

Lokalna społeczność jest bardzo związana z tym obiektem. Stan techniczny opisywanej figurki Matki Boskiej jest dobry. Kapliczka pomimo prostoty formy harmonizuje z otaczającą zabudową. Figura - zabytek nieruchomy będący dziełem człowieka jest świadectwem minionej epoki, ma wartość historyczną i artystyczną, a zachowanie jego leży w interesie lokalnej społeczności